

Notre environnement

Située à 1 heure de Paris dans la campagne du Soissonais, la Résidence Les Gloriettes bénéficie de l'environnement calme d'un quartier résidentiel. D'architecture moderne, elle offre un cadre de vie agréable et confortable. Aux beaux jours, les résidents et les familles peuvent profiter de son jardin. La résidence est par ailleurs facilement accessible par le réseau routier.



Nos solutions d'accueil

Séjour permanent

Un accompagnement 24h/24 et 7j/7 dans un environnement adapté et sécurisé lorsque la prise en charge médicalisée est nécessaire.

Court séjour

Pour une convalescence, en sortie d'hospitalisation, un besoin ponctuel de repos ou pendant les vacances de vos proches...

Et aussi **Unités Alzheimer "Les Lilas" et "Les Acacias"**

Deux petites unités de 10 et 12 places avec un personnel dédié pour permettre un accompagnement spécifique des personnes souffrant de la maladie d'Alzheimer ou de troubles apparentés.

Pour vous rendre à la résidence

- **En voiture**
À 3 km de Soissons, 60 km de Reims
À 1 heure de Paris
Parking gratuit à disposition des visiteurs
- **En bus**
Ligne 7 depuis Soissons, arrêt "Les Gloriettes"
- **En train**
TER, gare de Soissons puis bus ligne 7 ou taxi



Résidence Les Gloriettes

80 rue Léo Nathié - 02880 Crouy

Tél.: 03 23 93 29 29 - Fax : 03 23 93 29 30

gloriettes-crouy@domusvi.com

Retrouvez toute l'actualité de notre résidence sur

www.residencelesgloriettes.com

0 800 145 819 Service & appel gratuits

L'offre DomusVi à proximité

- **Agence d'aide à domicile**
Saint-Quentin-en-L'Aisne - Tél. : 03 68 46 16 15

Résidence médicalisée Les Gloriettes Crouy



Document & photos non contractuels - Crédits photos : DR, Blacknegative, Meero - Novembre 2020
SAS Les Gloriettes - Siège social : 2 rue Léo Nathié - 02880 Crouy - SAS au capital de 7 640 € - 438 356 222 RCS Soissons - APE 870A - Labus d'alcool est dangereux pour la santé, consommez avec modération - Ne pas jeter sur la voie publique.

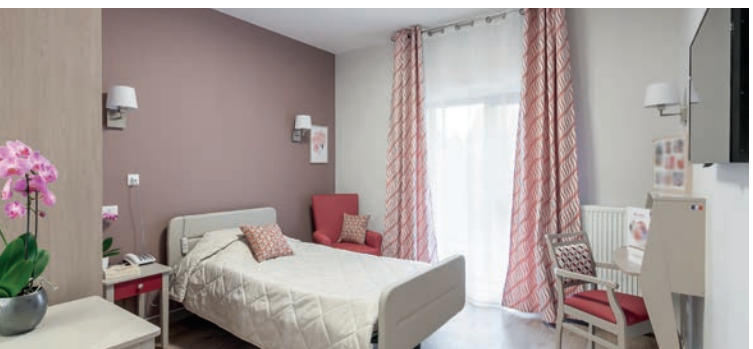


Domus 
En toute confiance



Un lieu conçu pour votre confort et votre bien-être

- **Une architecture bénéficiant d'une belle hauteur** sous plafond suscitant une sensation de "liberté de mouvement"
- **Des espaces baignés de lumière** grâce à de grandes baies vitrées ouvertes sur le patio
- **Des salons de réception**, de détente et de télévision
- **Des chambres personnalisables** avec salle de bains individuelle ; certaines chambres disposent d'un accès direct sur le jardin
- **Un espace multisensoriel**, une salle de balnéothérapie
- **Une salle de kinésithérapie**, un parcours de marche
- **Un salon de coiffure** et d'esthétique (voir tarifs affichés)
- **Une lingerie** pour réaliser sur place les prestations de blanchisserie (voir tarifs affichés)
- **Les animaux de compagnie bienvenus** sous conditions
- **L'application FamilyVi qui favorise le lien** entre familles et résidents : un kiosque d'information, une boutique en ligne, une conciergerie



Nos atouts

- ♥ **Un environnement calme** et résidentiel, une architecture moderne et lumineuse, une décoration élégante
- ♥ **Une restauration de qualité** cuisinée sur place et favorisant les produits locaux
- ♥ **Des solutions d'accueil** diversifiées et des espaces adaptés pour répondre à l'évolution de vos besoins

La restauration DomusVi

- **Des repas variés** et savoureux cuisinés sur place
- **Des fruits et légumes de saison** privilégiés
- **Et aussi** **Des partenariats avec des producteurs locaux** : champignons et haricots
- **Des menus élaborés** par une diététicienne
- **Le respect des préférences** et régimes alimentaires
- **Le petit-déjeuner servi en chambre**, le déjeuner et le dîner au restaurant
- **Un restaurant** ouvert aux invités sur réservation



Des activités et animations à partager

- **Des animations** pour votre détente et susciter votre curiosité : jeux interactifs Wivy pour stimuler la mémoire et développer le lien social...
- **Des activités divertissantes** : loto, chant, jeux de société, cuisine, jeux picards...
- **Des ateliers** à visée thérapeutique : mémoire, musicothérapie, gymnastique douce avec l'association Siel Bleu
- **Des activités intergénérationnelles** avec les enfants des écoles des environs
- **Des sorties variées** : courses à la jardinerie, visites inter-résidences, promenades au bord de l'Aisne...



L'accompagnement personnalisé DomusVi

- **Une entrée en résidence étudiée** avec vous et vos proches
- **Une écoute attentive** pour déterminer votre projet de soin
- **Une attention permanente** à votre bien-être
- **Un dialogue favorisé** avec vos proches
- **Une équipe formée et qualifiée** à votre écoute, des professionnels libéraux peuvent compléter la prise en charge